

ひまわりだより



ひかり保育園
園だより
令和2年度
6月号

[発行日] 令和2年5月29日

〒520-2144
滋賀県大津市大萱三丁目11番14号
TEL 077-543-2253
FAX 077-545-3654
URL <http://www.ootsuhikari.jp/>
E-mail: seta-hikari@lime.ocn.ne.jp

笑顔つながる未来を信じて。
“Developing the next generation”
~HIKARI~

保護者の皆様には、長期間にわたる家庭保育のご協力、ありがとうございます。登園する子どもも少しずつ増え、元気な声がひびいています。子どもたちも友だちに会え、一緒にあそぶことが嬉しいようです。引き続き園では、換気や消毒、手洗い・うがい等の予防対策を行っていきます。ご家庭でも検温と健康観察のご協力をお願いし、「早寝・早起き・朝ごはん」で生活リズムを整えていただけたらと思います。

6月からどろんこ、水あそびを始めていきたいと思っています。安全面に充分気を付けながら水分補給と休息をとり、また暑さ指数(WBGT)を確認しながら無理のないよう、すすめていきます。

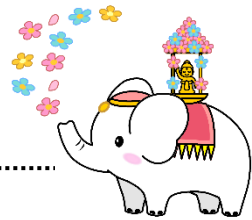
6月の行事予定

- 2日(火) ブラッシング指導(ぱんだ)
- 9日(火) はなまつり
- 11日(木) 4月・5月生まれの方の誕生会
- 16日(火) 避難訓練
- 17日(水) 子育てサークル・きしゃぼっぼ
- 18日(木) わくわく弁当(3・4・5歳児)
- 24日(水) 子育てサークル・ぶちぼっぼ 音楽指導PM(幼児クラス)
- 30日(金) 誕生会

※現在予定している行事です。
感染症の情勢をみて変更や中止などあれば随時別途ご案内いたします。
掲示板等、ご確認ください。

身体計測

- ひよこ 17日(水) そう 22日(月)
- ねこ 18日(木) くま 23日(火)
- うさぎ 19日(金) ぱんだ 26日(金)



はなまつり

新型コロナウイルス対策で延期していた花まつり。お釈迦様のお誕生日をお祝いします。

*8日(月) 朝、本堂前にバケツを準備します。ご家庭にお花のある方はお持ちください。

18日(木)はバイクの予定でしたが、⇒【わくわく弁当】に変更します。

*そう・くま・ぱんだ組は準備をお願いします。
詳しくは各クラス掲示板をご覧ください

7月の行事予定

- お泊まり保育・6日、七夕会・7日、音楽指導・14日
- 避難訓練・16日 誕生会・31日
- 他、子育てサークル等計画しています。

おしらせ・おねがい

◇ プール遊びについて

新型コロナウイルスの影響に伴う以下の理由により、**今年度は組立式プールは設置しません。**

(プール遊びは行わない予定です)

- ・今年度は大津市から園児の内科健診延期の通知を受け、健診を実施できていない為
- ・感染症の情勢に見通しが持てない中、プールを設置するよりも運動あそびや水あそびなどの場所を確保し、園庭を有効活用する為

引き続き運動あそびの他、泥や水など季節ならではの遊びも楽しんでいきたいと思っています。



◇ お泊まり保育について

7月6日(土)~7日(日)に予定していましたが、お風呂や睡眠、長時間の密を避けるため、**今年度は園に泊まらず、6日(土)の昼過ぎから夕方の時間帯で計画しています。**

いろいろな行事が縮小、中止せざるを得ない中、少しでも子どもたちがわくわくし、思い切り楽しみ、思い出に残る内容を職員みんなで考えています。
詳細は後日お知らせします。ご理解頂き、準備や送迎のご協力、どうぞよろしくお願いいたします。

◆ 子どもたちが水遊びで使うもの

を集めています

- *石けん
- *空き容器
 - ペットボトル(どのサイズでも)
 - シャンプー・マヨネーズなどの空容器
 - プリン・ゼリーなどのカップ容器

※容器はきれいに洗い、おとぎの城の横のカゴに分類して入れてください。



◇ 虫・草・花・・・!

自然を求めてお散歩に行きたいと思います。去る5月8日で大津市で発生した痛ましい交通事故から1年が経ちました。改めて交通安全に気をつけていき、戸外活動の経験を大切にしていきたいと思っています。

◇ ひかり農園

5月号でお知らせした畑・ひかり農園に、ぱんだ組の子どもたちがサツマイモの苗を植えました。地主さんが、あれやこれや他にも野菜を植えて下さっています。みんなで散歩に行き、水やりや草ぬきなどお世話しながら生長を楽しみにしたいと思います。



◆ 虫除け

保育園の集団生活で限られた職員がクラスの子どもの保育を行っている為に、生活の流れのなかでの個別の虫よけ対応にはどうしてもお応えできないことがあります。

◎どろんこや水遊びが始まると、戸外で過ごすことが多くなります。スプレーや虫よけシールなどは登園前にご家庭で行ってください。

◎虫よけリング(手首につけるもの)や幼児クラスのお子さんが自分で虫よけシールを持参し、貼りがえる等の行いは、紛失や間違った使い方につながる恐れもありますので、お持ちにならないようお願いします。

*園では必要に応じて、各棟の玄関や保育室の窓に虫よけ対策を設置しております。